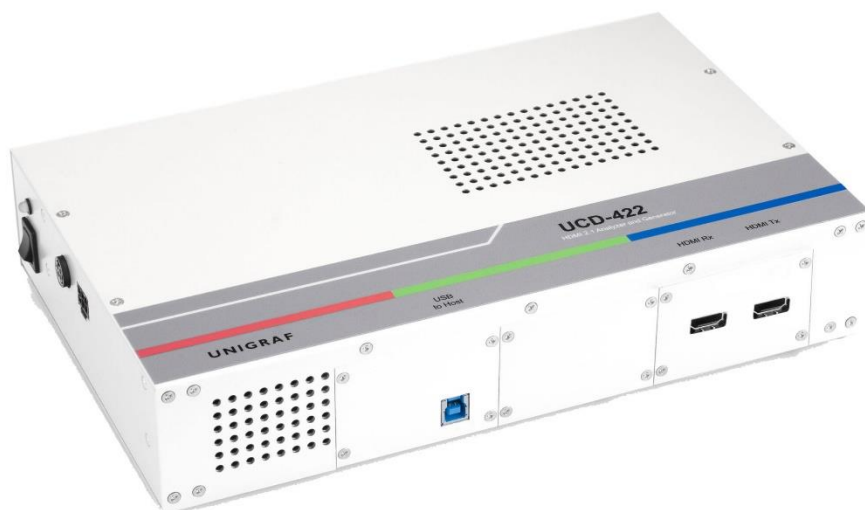


UCD-422

HDMI 2.1 视频发生器和分析仪

8K
UHD

10K
UHD



10K视频生成器与分析仪

UCD-422是一款视频生成器与分析仪，用于测试HDMI 2.1接口，支持最高10K视频模式。支持的分辨率包括4K@120Hz、8K@60Hz(需要YCbCr 4:2:0)和10K@30Hz，且支持无压缩视频。UCD-422还支持FEC、DSC和eARC，并支持HDCP 1.4和HDCP 2.2/2.3。UCD-422可以播放任何视频格式、音频格式、帧率、视频时序和信息帧，包括时间戳数据。对于视频格式的输出没有任何限制。

UCD 控制台

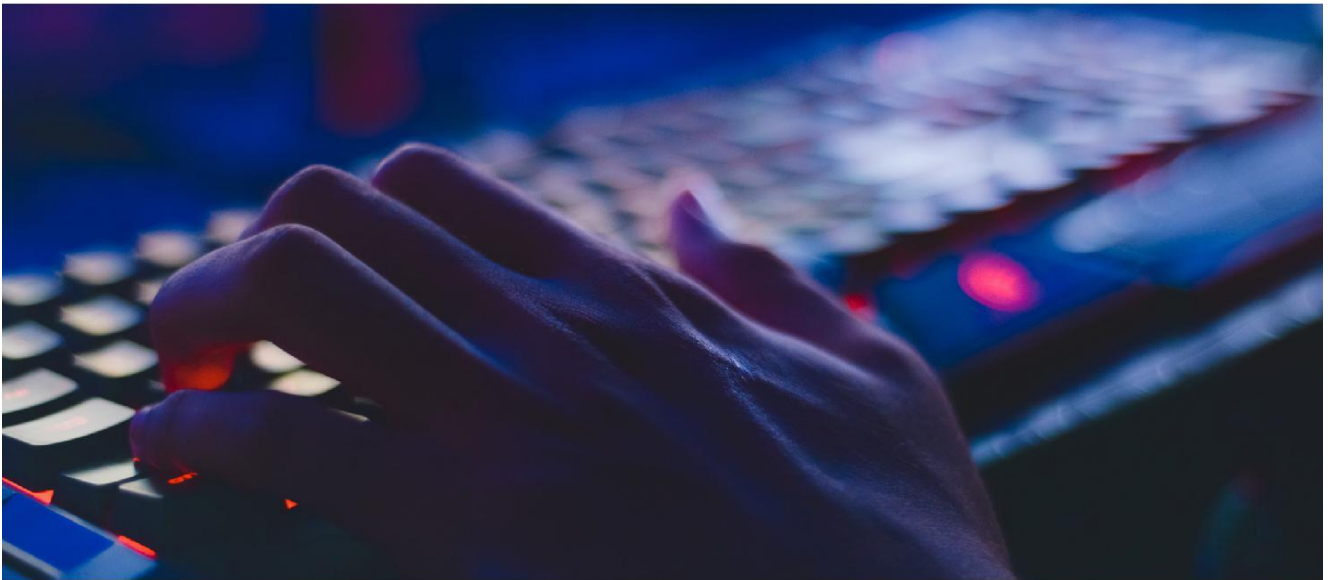
UCD控制台是Unigraf为所有UCD系列产品提供的通用图形用户界面(GUI)。UCD控制台支持Windows、Linux和macOS操作系统。UCD控制台使用户能够访问UCD-422的所有测试功能，提供了灵活的方式在设备的Sink和Source角色及每个角色的功能之间切换。可用功能包括内置模式生成器和接收的视频和音频的预览窗口、I2C、SDCD、CEC和元数据内容的数据记录器、链接和DPCD寄存器监控与控制对话框、EDID编辑器、HDCP状态与控制功能。

固定速率链接(FRL)

固定速率链接(FRL)是HDMI 2.1中的新视频传输方式。UCD-422可以识别支持FRL的源设备和接收设备之间的互操作性问题。用户可以在使用不同FRL模式测试源设备时，通过UCD控制台验证图像是否正确捕获。

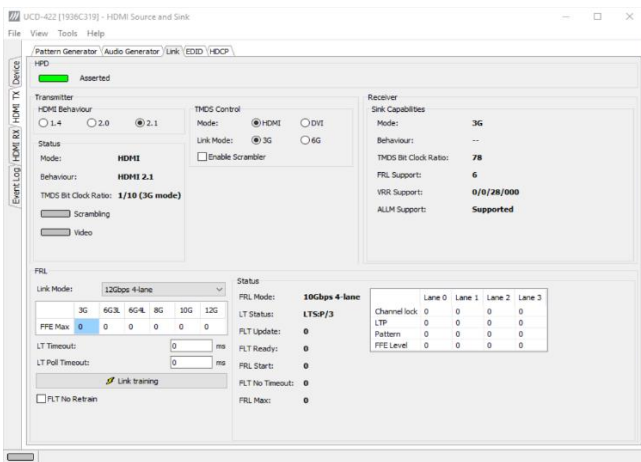
特点

- HDMI 2.1 测试设备(FRL/TMDS)
- 可变刷新率(VRR)
- 自动低延迟模式(ALLM)
- 向前纠错(FEC)
- 支持HDCP 1.4和HDCP 2.2/2.3
- 支持10K@30Hz
- 支持8K@60Hz(需要YCbCr 4:2:0)
- 支持eARC
- 支持DSC



增强型游戏功能

检查支持可变刷新率(VRR)和自动低延迟模式(ALLM)的源设备和接收设备的增强型游戏功能。检查VRR的完整范围,从40Hz到120Hz。UCD-422提供现成的ALLM测试场景。通过支持这些增强型游戏功能,UCD-422成为游戏主机和显示器制造商的完整测试工具。



产品选项

链路分析器

DP链路分析器

HDMI链路分析器

HDR10+

HDR 10+分发设备,用于测试HDMI上的源设备(DUT)

HDR 10+显示设备和SSTM,用于测试HDMI上的接收设备(DUT)

规格

输入	HDMI 2.1 (10K@30Hz) (HDMI Rx)
输出	HDMI 2.1 (10K@30Hz) (HDMI Tx)
HDMI 2.1 特性	FRL, TMDS, ALLM, VRR
内容保护	HDCP 1.4, HDCP 2.2, HDCP 2.3
附加特性	eARC, DSC, FEC
计算机接口	USB 3.0
操作系统	Windows 10, 8 and 7
软件	UCD控制台 TSI API与接口特定的测试集
电源输入	AC/DC电源 100 到 240 Vac, 50/60 Hz 输入, +12 Vdc 输出
模块尺寸	311×197×65 mm
重量	1.2 kg(不包括电源)

联系我们

电话: 021-60759582
 邮箱: abe@abe-tech.com
 网址: www.abe-tech.com