

DPT-200

紧凑型 DisplayPort™ 源设备



多功能 DisplayPort™ 接收端测试工具

DPT-200是一款功能齐全且易于使用的DisplayPort™源设备，用于DisplayPort控制的平板显示模块、显示器和电视的开发、调试和生产测试。DPT-200允许您监控DP接口的所有方面，如链路和HDCP状态、接收端EDID和DPCD。您还可以手动设置DPCD、链路参数、输出电平时序和使用的图案。源控制台还包括一个先进的EDID编辑器和编程器，用于修改接收端EDID信息。

DPT-200使您能够轻松执行常规DP源设备无法完成的任务。除了源控制台，您还可以使用生产测试命令集，将DPT-200与自动化生产系统接口连接。

紧凑型设计

DPT-200是一款USB控制的设备，具有非常紧凑的尺寸和轻便的重量。这使其在各种环境中都非常实用，从实验室桌面到生产机架或移动测试车都能轻松适应。

生产测试

作为生产测试工具，DPT-200可以执行一个或多个操作序列，通过键盘选择：

- 一系列用户可定义的步骤，包括基本功能(链路训练、视频开/关、PRBS7图案)
- 从固定集合中选择的(CTS)测试

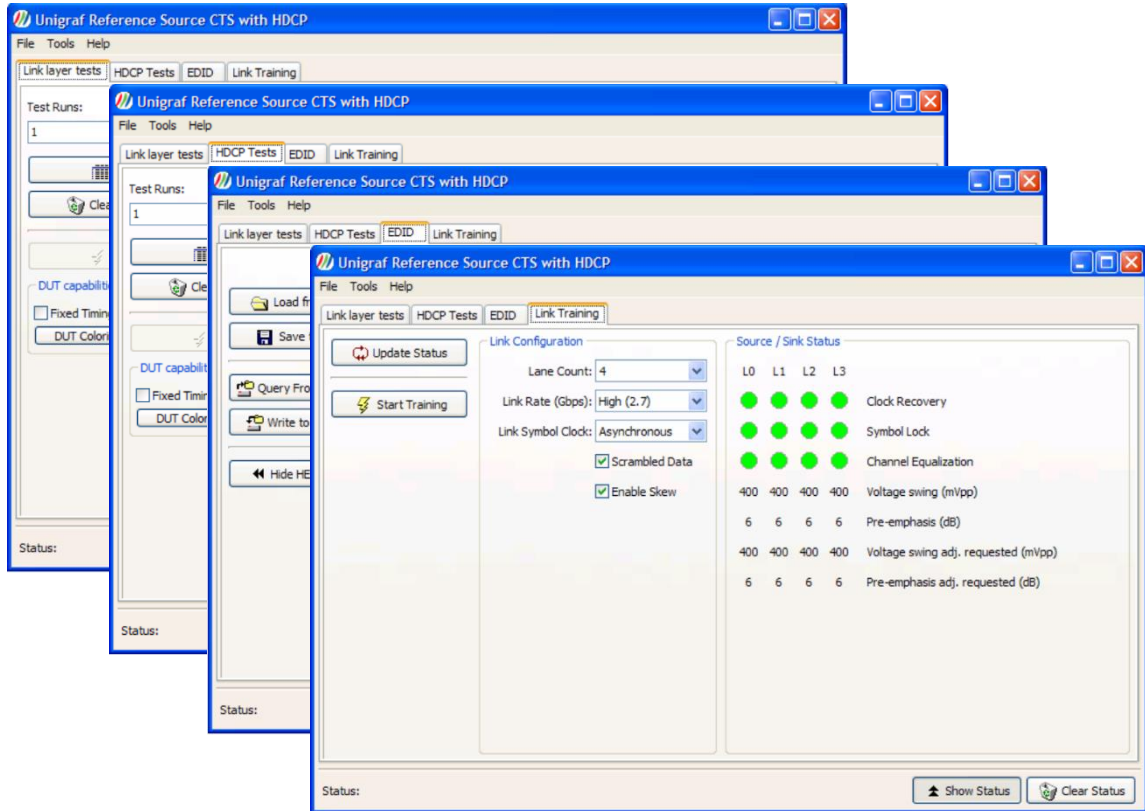
特点

- 全功能DisplayPort™源设备
- 手动和自动链路训练
- 可手动设置输出电平
- 读取和写入EDID和DPCD
- 真彩图案
- 音频直通
- 通过USB或键盘控制

应用场景

- 开发和调试
- 制造测试
- 维修服务

DPT-200 紧凑型 DisplayPort™ 源设备



源控制台

作为开发和调试工具，DPT-200通过其USB接口与PC永久连接，并通过应用程序进行操作。该应用程序允许：

- 执行手动和自动链路训练
- 输出如PRBS7、D10.2等PHY图案
- 输出具有内建图案的视频时序
- 设置输出摆幅和预加重电平
- 读取和写入EDID和DPCD地址
- 报告链路训练结果和DP链路状态
- 启动/停止HDCP认证
- 报告HDCP认证结果和状态
- 音频直通

产品选项

DP 参考源 CTS

DP 参考源 HDCP CTS

DP 参考源 EXT HDCP CTS

DP 参考源 AUX 控制器

DP 参考源 AUX 控制器

规格

DisplayPort™

STMicroelectronics gm60028 发射器
支持1、2或4通道配置
四个级别的预加重和电压摆幅
高比特率和降低比特率

深色彩

6、8或10位色深，真彩色

音频

音频直通，光纤S/PDIF输入
支持最多2个LPCM通道,192kHz,24位
或多通道压缩音频(AC3、DTS等)
符合IEC60958/IEC61937标准

测试图案

内置一组测试图案
时序可达270 Mpix/s像素速率

电源输入

包含外部AC/DC适配器

机械尺寸

105×130×33 mm

重量

0.28kg(不含电源适配器)

控制

USB接口
键盘(可选)

联系我们

电话：021-60759582

邮箱：abe@abe-tech.com

网址：www.abe-tech.com

